

DISTANCIAS MÍNIMAS A RESPECTAR DO LIMITE DO SOLO URBANO
 Ley 7/2012, de 28 de junio, de montes de Galicia

LENDA

LÍMITE SOLO URBANO (yellow line) **LÍMITE PARCELAS** (black line)

DISTANCIA CO SOLO URBANO

INCLÚE: SOLO URBANO - SOLO URBANIZABLE - SOLO DE NÚCLEO RURAL - VIVENDAS ILLADAS - DEPÓSITOS DE LIXO - ...

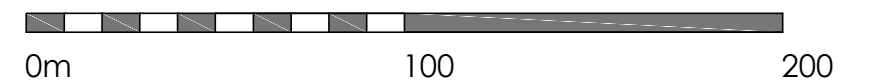
- ÁREA DE PROTECCIÓN 50M**
 - NON PODE HABER** - PIÑEIRO
 - EUCALIPTO
 - ACACIA
- ÁREA DE PROTECCIÓN 15M**
 - NON PODE HABER** - FRONDOSAS CADUCIFOLIAS (CARBALLO, CASTIÑEIRO, ...)
 - PIÑEIRO
 - EUCALIPTO
 - ACACIA

OUTRAS DISTANCIAS

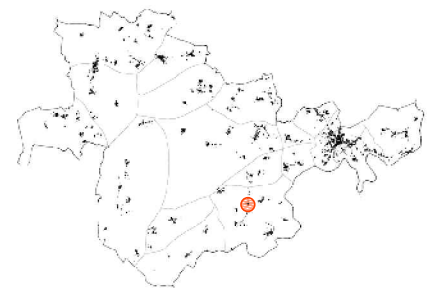
- **10m** **ESTRADAS.**
*(4m frondosas caducifolias)
- **4m** **PISTAS FORESTAIS.**
*(2m frondosas caducifolias)
- **5m** **INFRAESTRUCTURAS ELÉCTRICAS.**
- **15m** **CANLES FLUVIAIS DE MAIS DE 2m DE ANCHO.**
*(5m frondosas caducifolias)
- **10m** **ZONAS DE LABRADÍO, CULTIVO, ...**
*(4m frondosas caducifolias)
- **10m** **TERREOS SITUADOS EN SOLO RÚSTICO DE ESPECIAL PROTECCIÓN AGROPECUARIA .**

MANTERASE O SOLO DESBROZADO E LIMPO DE MALEZA TANTO NO INTERIOR DO SOLO URBANO COMO NO SEU PERÍMETRO DE 50 m.

ESCALA GRÁFICA (m)



PLANO E/ 1:2000



CURUXIDO



CONCELLO DE NEGREIRA

CURUXIDO

LIÑAIO

P.53