

**RAPOTE**

**DISTANCIAS MÍNIMAS A RESPECTAR DO LIMITE DO SOLO URBANO**  
Ley 7/2012, de 28 de junio, de montes de Galicia

**LENDA**

**LÍMITE SOLO URBANO** (yellow line)  
SOLO URBANO

**LÍMITE PARCELAS** (black line)  
PARCELAS

**DISTANCIA CO SOLO URBANO**

INCLÚE: SOLO URBANO - SOLO URBANIZABLE - SOLO DE NÚCLEO RURAL - VIVENDAS ILLADAS - DEPÓSITOS DE LIXO - ...

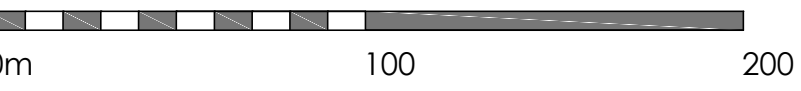
- ÁREA DE PROTECCIÓN 50M**
  - PIÑEIRO
  - EUCALIPTO
  - ACACIA
- NON PODE HABER**
- ÁREA DE PROTECCIÓN 15M**
  - FRONDOSAS CADUCIFOLIAS (CARBALLO, CASTIÑEIRO, ...)
- NON PODE HABER**
  - PIÑEIRO
  - EUCALIPTO
  - ACACIA

**OUTRAS DISTANCIAS**

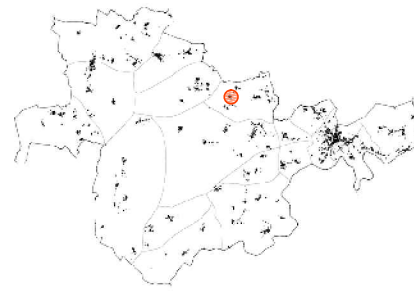
- **10m** **ESTRADAS.**  
\*(4m frondosas caducifolias)
- **4m** **PISTAS FORESTAIS.**  
\*(2m frondosas caducifolias)
- **5m** **INFRAESTRUCTURAS ELÉCTRICAS.**
- **15m** **CANLES FLUVIAIS DE MAIS DE 2m DE ANCHO.**  
\*(5m frondosas caducifolias)
- **10m** **ZONAS DE LABRADÍO, CULTIVO, ...**  
\*(4m frondosas caducifolias)
- **10m** **TERREOS SITUADOS EN SOLO RÚSTICO DE ESPECIAL PROTECCIÓN AGROPECUARIA .**

**MANTERASE O SOLO DESBROZADO E LIMPO DE MALEZA TANTO NO INTERIOR DO SOLO URBANO COMO NO SEU PERÍMETRO DE 50 m.**

**ESCALA GRÁFICA (m)**



**PLANO E/ 1:2000**



**CONCELLO DE NEGREIRA**

**RAPOTE**  
**BRÑO**  
**P.20**