

DISTANCIAS MÍNIMAS A RESPECTAR DO LIMITE DO SOLO URBANO

Ley 7/2012, de 28 de junio, de montes de Galicia

LENDA

LÍMITE SOLO URBANO (yellow line)
SOLO URBANO

LÍMITE PARCELAS (black line)
PARCELAS

DISTANCIA CO SOLO URBANO

INCLÚE: SOLO URBANO - SOLO URBANIZABLE - SOLO DE NÚCLEO RURAL - VIVENDAS ILLADAS - DEPÓSITOS DE LIXO - ...

ÁREA DE PROTECCIÓN 50M

NON PODE HABER - PIÑEIRO
- EUCALIPTO
- ACACIA

ÁREA DE PROTECCIÓN 15M

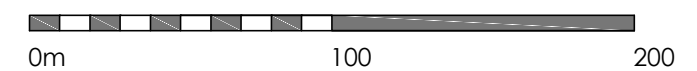
NON PODE HABER - FRONDOSAS CADUCIFOLIAS
(CARBALLO, CASTIÑEIRO, ...)
- PIÑEIRO
- EUCALIPTO
- ACACIA

OUTRAS DISTANCIAS

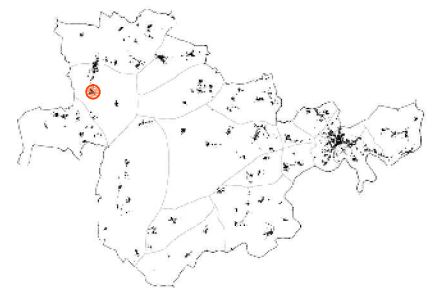
- **10m ESTRADAS**
*(4m frondosas caducifolias)
- **4m PISTAS FORESTAIS**
*(2m frondosas caducifolias)
- **5m INFRAESTRUCTURAS ELÉCTRICAS**
- **15m CANLES FLUVIAIS DE MAIS DE 2m DE ANCHO**
*(5m frondosas caducifolias)
- **10m ZONAS DE LABRADÍO, CULTIVO, ...**
*(4m frondosas caducifolias)
- **10m TERREOS SITUADOS EN SOLO RÚSTICO DE PROTECCIÓN DE ESPECIAL AGROPECUARIA**

MANTERASE O SOLO DESBROZADO E LIMPO DE MALEZA TANTO O INTERIOR DO SOLO URBANO COMO O SEU PERÍMETRO DE 50 m.

ESCALA GRÁFICA (m)



PLANO E/ 1:2500



SAN TOMÉ



CONCELLO DE NEGREIRA

SAN TOMÉ

ALVITE

P.06